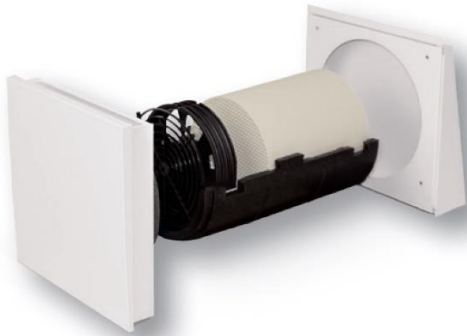
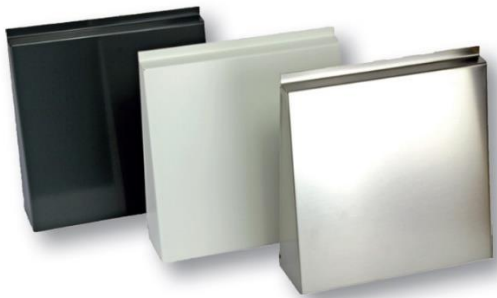


MoveAir TOP



MoveAir TOP met uitblaas kap buiten wit.



Uitblaas kap buiten is in RVS, wit poedercoating (RAL 9010) en grijs poedercoating (RAL 7011). Optioneel elke RAL kleur op aanvraag.

Toepassingen:

- Voor efficiënte ventilatie in de woningsector, openbare voorzieningen en in commerciële gebouwen
- Toepasbaar in de renovatie en nieuwbouw.
- Gebruik in paren wordt aanbevolen. Vraag ons advies.

Besturing:

- Tot 12 ventilator aandrijvingen met MoveAir SEC-Touch
- Tot 6 ventilator aandrijvingen met MoveAir Control

Installatie:

- Beschikbaar als voorbereiding set, voltooiing set en complete set
- Speciale inbouwdelen zijn beschikbaar voor nieuwbouw
- Vaste buis in 480 mm - verdere buislengtes op aanvraag

Optioneel (meer informatie onder accessoires):

- Pollenfilter en actief koolstof filter
- Geluidsisolatie
- Afdek kap binnen standaard in wit kunststof.
- Optioneel een luxe glazen afdek kap in wit mat of glanzend.

Technische gegevens

Mate van warmtevoorziening:	> 90% *
Bedrijfsspanning:	12 V DC
Ventilator type:	omkeerbaar, axiaal, elektronisch geregeld, vochtbestendig
Luchtprestatie in warmte terug winmodus:	17 m ³ / h; 21 m ³ / h; 29 m ³ / h; 41 - 45 m ³ / h *
Luchtoutput in permanente afvoermodus:	tot 90 m ³ / h **
Stroomverbruik in warmte terug winmodus:	tussen 0,20 W / (m ³ / h) en 0,25 W / (m ³ / h) *
Meten van geluidsdrukniveau aan het oppervlak (geluid geoptimaliseerde werking):	~ 15,4 dB bij 12 m ³ / h
Geluidsdrukniveau aan het oppervlak meten:	~ 16,5 dB bij 17 m ³ / h
Standaard geluidsniveaoverschil:	tot 49 dB in de Plus-variant, standaard: tot 42 dB ***
Filters:	stoffilter (G3) / optioneel pollenfilter of actief koolstof filter
Binnenpaneel:	afsluitbaar, met geluidsisolatie, 200 x 200 x 37 mm (B x H x D)
Gevelzijde:	Uitblaaskap, 210 x 210 x 60 mm (B x H x D)
Wanddikte:	vanaf 260 mm
Buisdiameter:	160 mm
Diameter van het kerngat:	165 mm -> 170 mm
Energie-efficiëntieklasse volgens ErP:	A (MoveAir Control / MoveAir SEC-Touch-FS), B (MoveAir SEC-Touch zonder FS)

* gemeten volgens DIBt in paren, Universiteit van Stuttgart, IGE Institute for Building Energy

** speciale functie: beide ventilatoren werken in de permanente afvoermodus, mogelijk met SEC-20BF en SEC-Touch

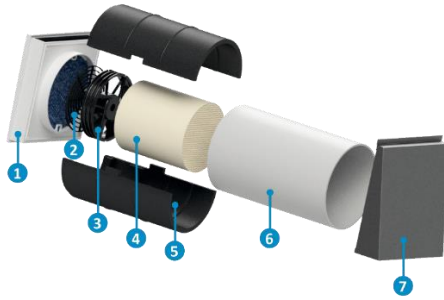
*** gemeten aan de Technische Universiteit Berlijn, IBAS Berlijn volgens DIN EN ISO 140-10

MoveAir, Haefland 8G, 6441 PA BRUNSSUM

☎ 045-5119100 ✉ info@moveair.nl 🌐 www.moveair.nl

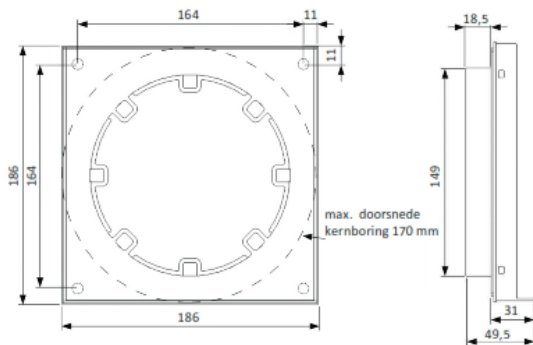
In samenwerking met  **SEVentilation**
Ihr Partner für Lüftung

Technische wijzigingen voorbehouden. Informatie en afbeeldingen zijn niet bindend.
Geen aansprakelijkheid voor drukfouten. Copyright by MoveAir.

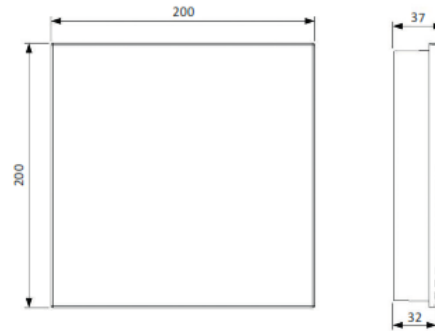


Nr.	Onderdeel
1	Afdek kap binnen
2	Beschermrooster
3	Ventilator
	Ontkoppelingsband
4	Ventilatorbehuizing, 2-delig
5	Keramische warmteopslag
6	Vaste buis Ø 160 mm, lengte 480 mm
7	Uitblaas kap buiten:
	RVS
	Wit (RAL 9010)
	Grijs (RAL7011)

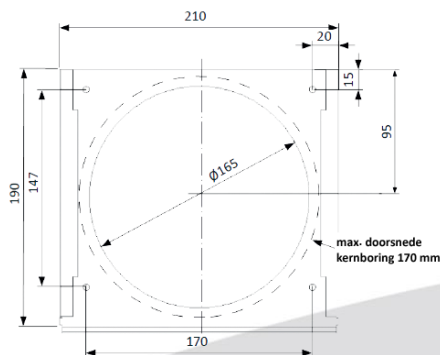
Maattekeningen voor afdekkap binnen en uitblaaskap buiten – Voor gedetailleerde informatie met betrekking tot inbouw zie Montageaanwijzingen.



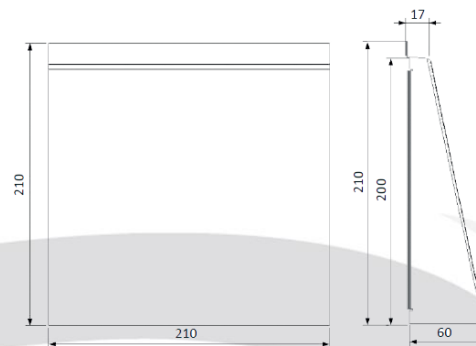
Afdekkap binnen onderkant in voor- en zijanzicht



Afdekkap binnen bovenkant in voor- en zijanzicht



Uitblaaskap buiten onderkant in voor- en zijanzicht



Uitblaaskap buiten bovenkant in voor- en zijanzicht